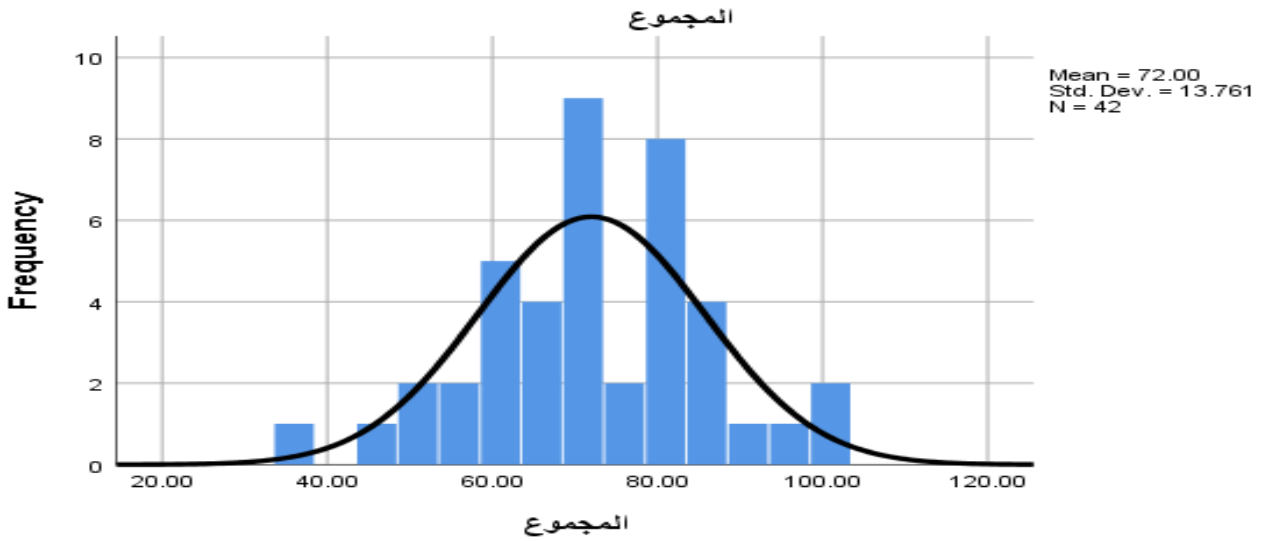


تقرير استبيان رضا طلاب كلية التربية – جامعة المنيا عن جودة العملية التعليمية

الإحصاءات الوصفية:

| م | المفردات | عدد العينة | المتوسط | مستوى الرضا |
|-----|--|------------|---------|-------------|
| 1. | يتم إتاحة فرص التعلم للطلاب بشكل عادل . | 542 | 3.7143 | مرتفع |
| 2. | تتوافر العدالة في إجراءات تقويم الطلاب . | 542 | 3.6429 | مرتفع |
| 3. | يتم استخدام أساليب متنوعة لتقويم الطلاب (تحريري - شفهي - عملي - تكليفات) . | 542 | 4.3810 | مرتفع |
| 4. | يتعامل أعضاء هيئة التدريس والهيئة المعاونة مع الطلاب بشكل عادل . | 542 | 3.5714 | مرتفع |
| 5. | توجد آليات معلنة لتلقي شكاوي ومقترحات الطلاب . | 542 | 3.3333 | مرتفع |
| 6. | يتم البت في شكاوي الطلاب في وقت مناسب . | 542 | 3.0000 | مرتفع |
| 7. | هناك إجراءات معلنة وعادلة توجيه الدعم المالي لمستحقه . | 542 | 3.2857 | مرتفع |
| 8. | تعلن الكلية عن مواعيد وإجراءات قبول الطلاب بالكلية . | 542 | 4.2857 | مرتفع |
| 9. | تعلن الكلية عن إجراءات التحويل من والي الكلية . | 542 | 3.8810 | مرتفع |
| 10. | تقبل الكلية أعداد مناسبة من الطلاب . | 542 | 4.1190 | مرتفع |
| 11. | هناك إجراءات لتشجيع الطلاب المتميزين . | 542 | 3.4762 | مرتفع |
| 12. | هناك إجراءات لمساعدة الطلاب المتميزين . | 542 | 3.5238 | مرتفع |
| 13. | تتوافر بالكلية قاعات التدريس المناسبة . | 542 | 3.3810 | مرتفع |
| 14. | تتوافر بالكلية وسائل تعليمية مناسبة . | 542 | 3.3571 | مرتفع |
| 15. | تتوافر بالكلية المعامل اللازمة . | 542 | 3.4048 | مرتفع |
| 16. | يتم استخدام طرق تدريس مناسبة للمقررات الدراسية . | 542 | 3.4286 | مرتفع |
| 17. | يحرص أعضاء هيئة التدريس علي تطوير مهارات التعلم الذاتي لدي الطلاب. | 542 | 3.5000 | مرتفع |
| 18. | تتوافر بالكلية مكتبة ملائمة . | 542 | 3.4048 | مرتفع |
| 19. | تتاح فرص عادلة للتدريب الميداني . | 542 | 3.5714 | مرتفع |
| 20. | تتاح الفرص لمشاركة الطلاب في الأنشطة . | 542 | 3.7381 | مرتفع |
| | المتوسط الكلي لاستبيان رضا طلاب كلية التربية عن جودة العملية التعليمية | 42 | 72.00 | مرتفع |



تفسير النتائج وتوصيات :

يتضح من تطبيق الاستبانة ان مستوى رضا طلاب كلية التربية عن العملية التعليمية بكلية التربية جاء مرتفعاً على جميع البنود المتضمنة بالاستبانة المخصصة للتقييم ؛ حيث جاء رضاهم مرتفعاً وذلك فيما يخص إتاحة فرص عادلة لتعلم جميع الطلاب ، والعدالة في إجراءات التقييم وتنوع اساليب التقويم المتبعة (اختبارات تحريرية وشفهية وعملية وتكليفات ومشروعات ألخ) بالإضافة إلى تعامل أعضاء هيئة التدريس مع الطلاب دون تفرقة وبطريقة عادلة وإعلان الآليات التي يتم من خلالها تلقي شطاوى الطلاب ومقترحاتهم ووجود إجراءات معلنة وعادلة لتوجيه الدعم المالي لمستحقه وإعلان الكلية عن مواعيد وإجراءات قبول الطلاب بالكلية وكذلك إعلان الكلية لإجراءات وآليات التحويل من و إلى الكلية .بالإضافة إلى قبول الكلية لأعداد مناسبة من الطلاب واتباع إجراءات وأساليب لتشجيع ومساعدة الطلاب المتميزين كتقديم الحوافز والمكافآت المادية والمعنوية بصورة دورية ، وكذلك رضاهم عن توافر قاعات التدريس المناسبة والمجهزة بالأثاث المناسب والوسائل التعليمية المتنوعة وتوافر المعامل المناسبة وتجهيزها بالتجهيزات الملائمة لمجال الدراسة،بالإضافة إلى رضاهم عن أداء هيئة التدريس والهيئة المعاونة وحرصهم على تطوير مهارات التعلم الذاتي لدى طلابهم بما يحقق الفائدة القصوى من التعلم ، بالإضافة إلى احتواء الكلية مكتبة مناسبة وملائمة لجميع التخصصات الدراسية بالكلية وتوافر فرص التدريب الميداني لجميع الطلاب لتنمية المهارات المهنية لديهم وإتاحة الفرص المتنوعة لمشاركة جميع الطلاب في الأنشطة التي تتم داخل الكلية .

لذا يوصى بالاستمرار في تلك الممارسات الإيجابية مع محاولة تقييم رضا الطلاب أول بأول عن تلك الممارسات من أجل التحسين والتطوير وتلافي أوجه القصور وتأكيد جوانب القوة وتعزيزها.

