



رؤية الوحدة

تتطلع وحدة ضمان الجودة والاعتماد بكلية التربية جامعة المنيا أن تكون مركزاً رائداً للتميز في مجال تطبيق نظم ضمان جودة التعليم والاعتماد، كما تكون حجر الأساس في الوصول إلى تميز برامج الكلية الأكاديمية في المجالات التعليمية والبحثية والمجتمعية



وحدة ضمان الجودة والاعتماد - كلية التربية - جامعة المنيا

الأنشطة والانجازات

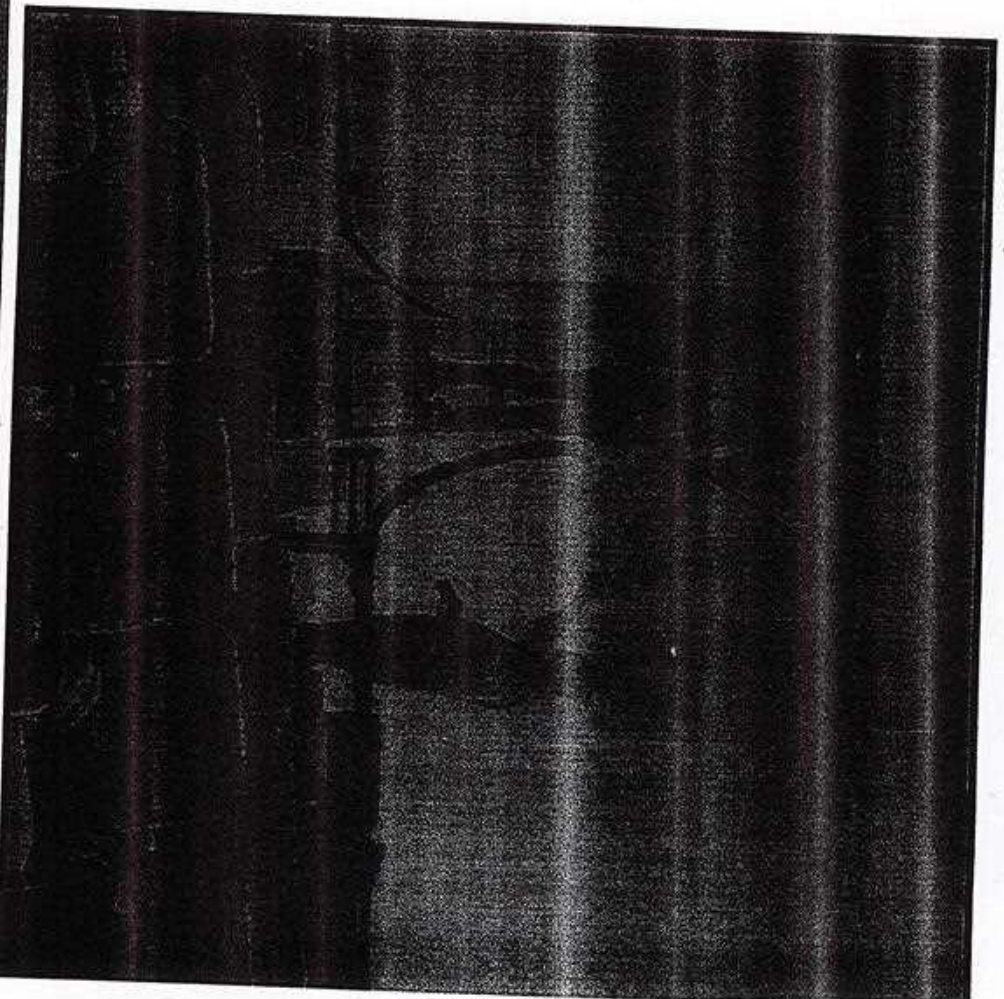
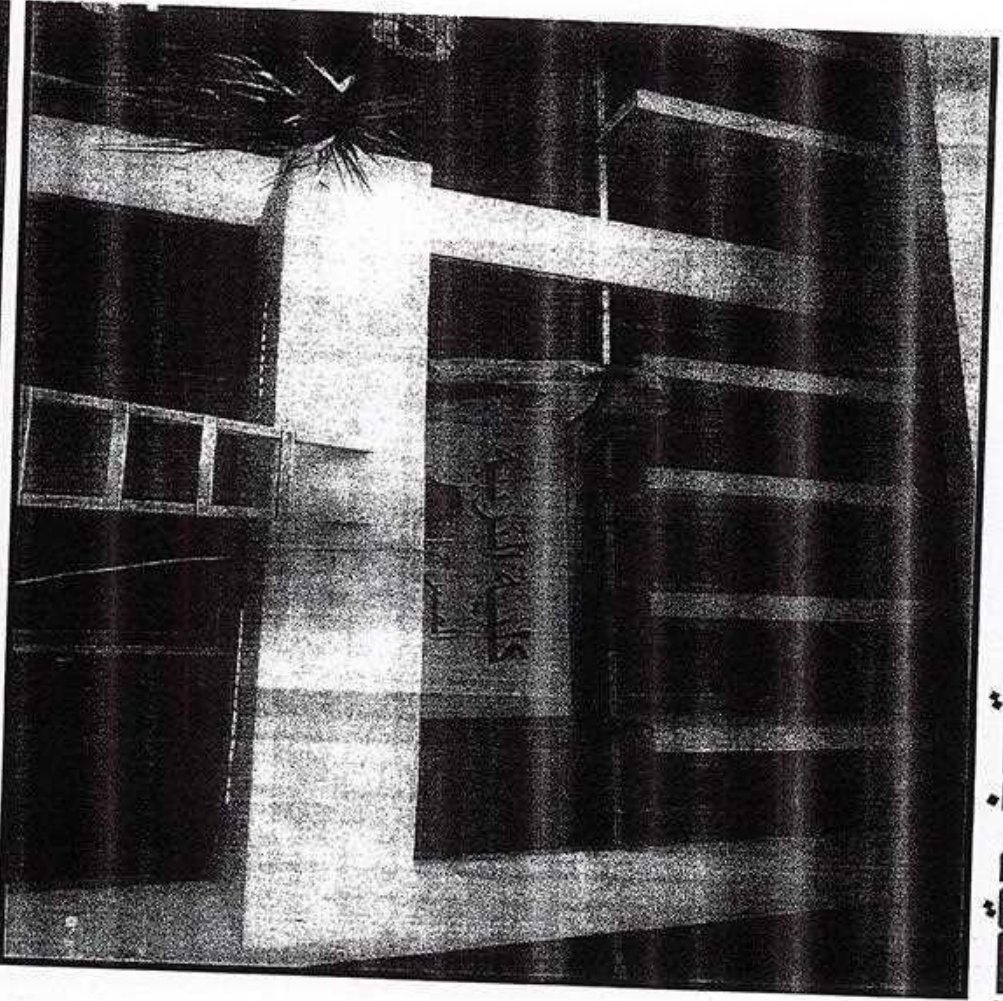
رسالة وحدة ضمان الجودة

تسعى وحدة ضمان الجودة والاعتماد بكلية التربية إلى وضع وتنفيذ استراتيجية لضمان جودة العملية التعليمية بمخرجاتها و تطوير أداء البرامج الأكاديمية بالكلية في جميع الجوانب بالتعاون مع مركز ضمان الجودة والاعتماد والمراكز المختلفة داخل الجامعة وخارجها بما يضمن الارتقاء المستمر بالعملية التعليمية والبحثية والخدمة المجتمعية، وبما يحقق رسالة الكلية ويتفق مع استراتيجية الجامعة، بهدف الحصول على الاعتماد والمحافظة عليه في إطار من أخلاقيات العلم والتقاليد الجامعية.

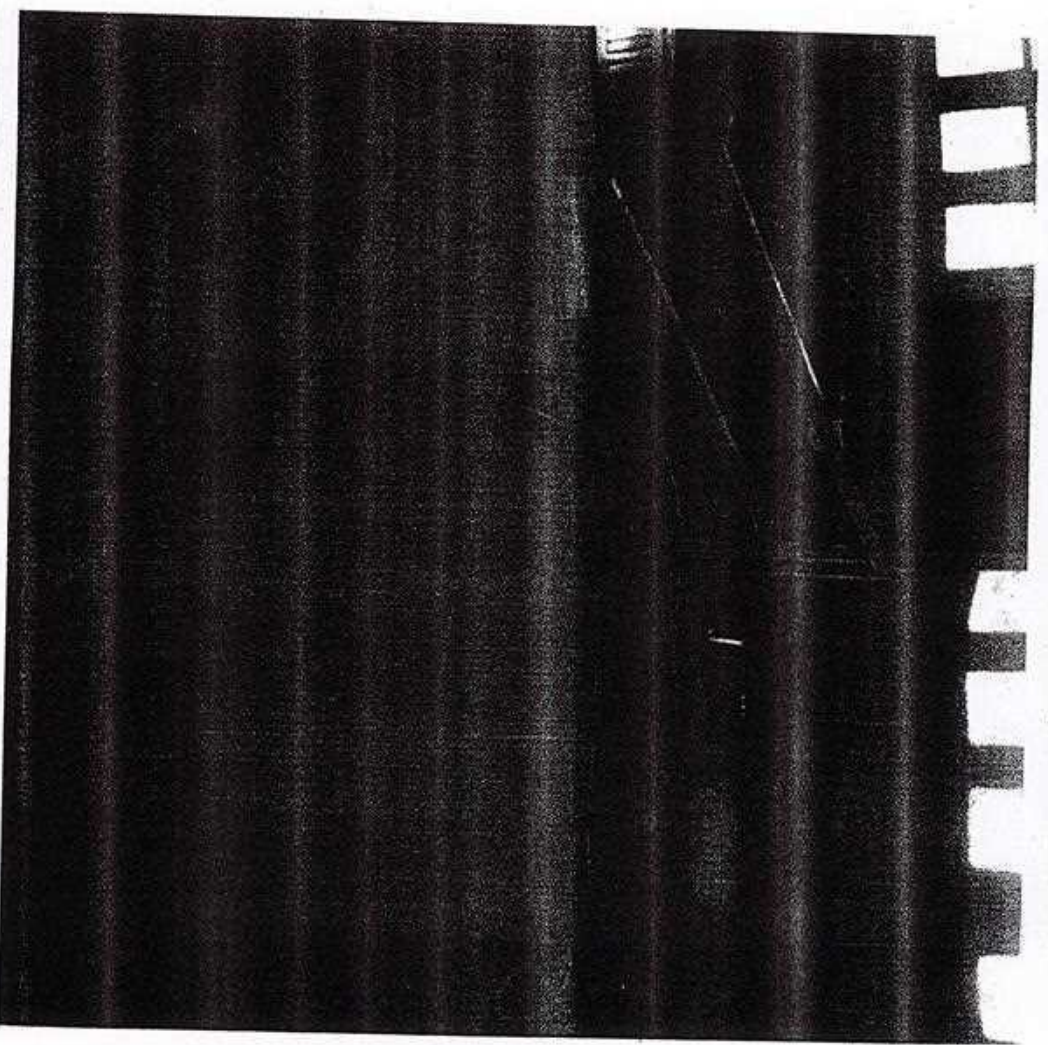
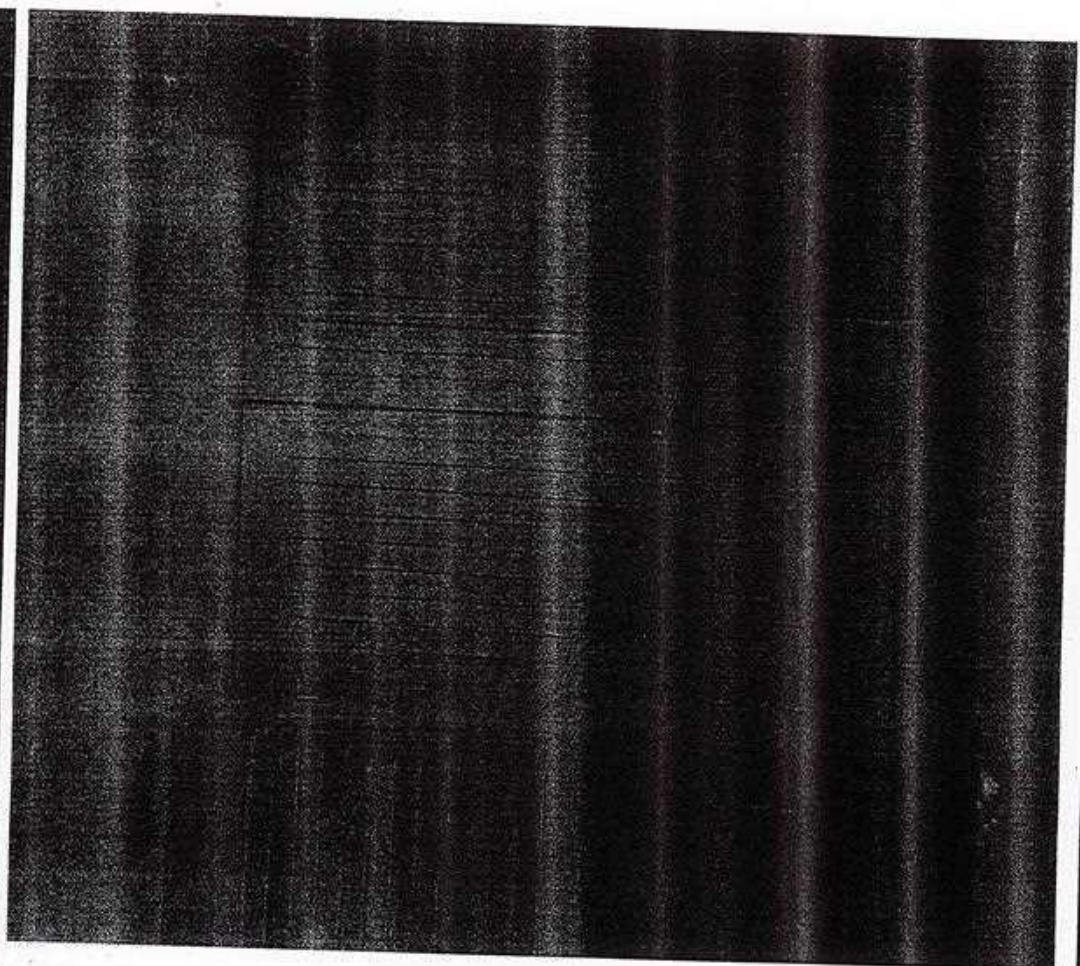
Email :gawda.education@yahoo.com

المؤتمر العلمي السنوي لكلية التربية

انجازات وحدة الصيانة بالكلية

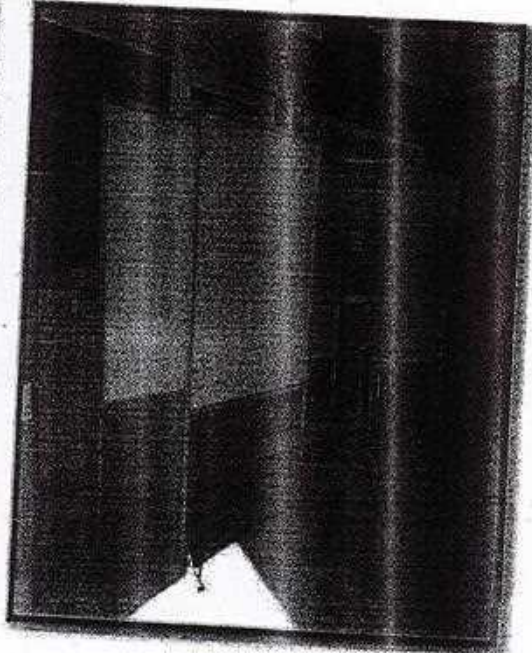
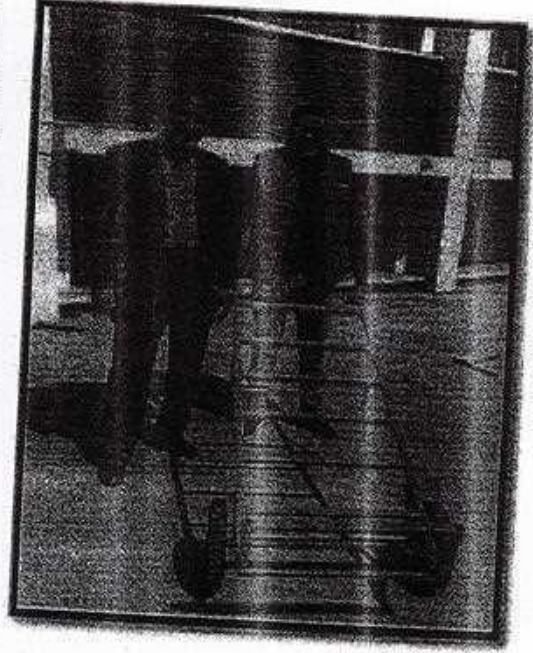
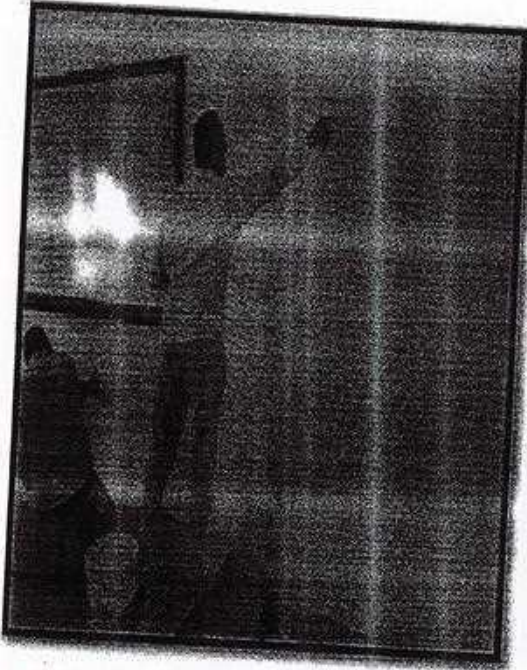


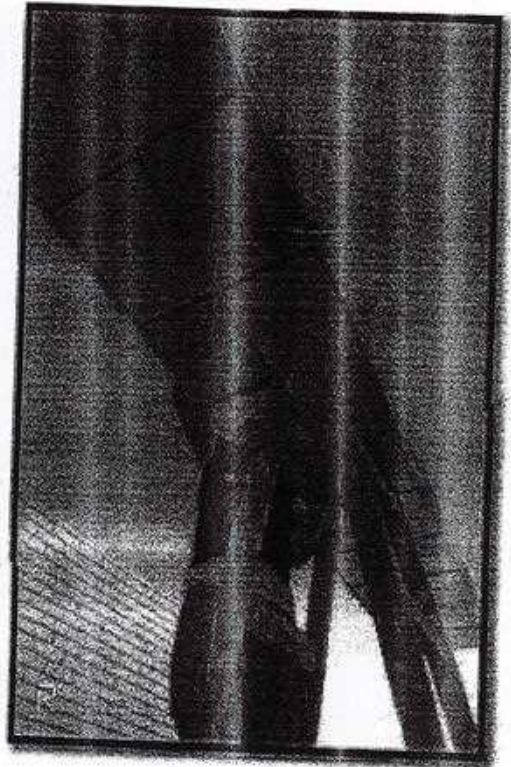
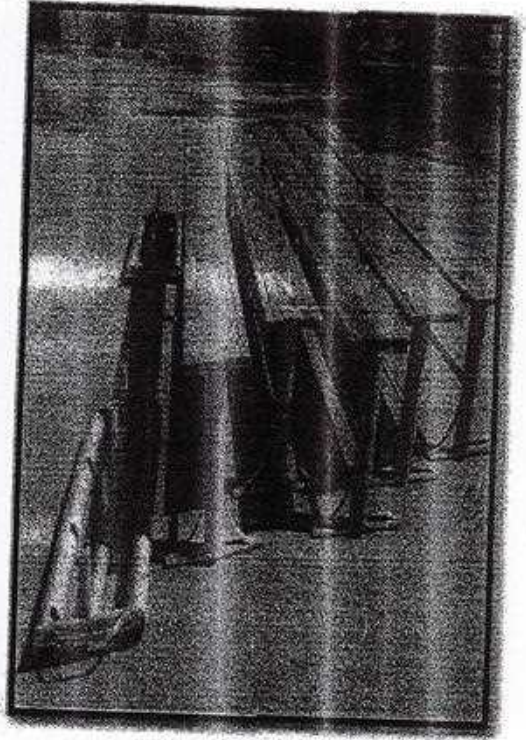
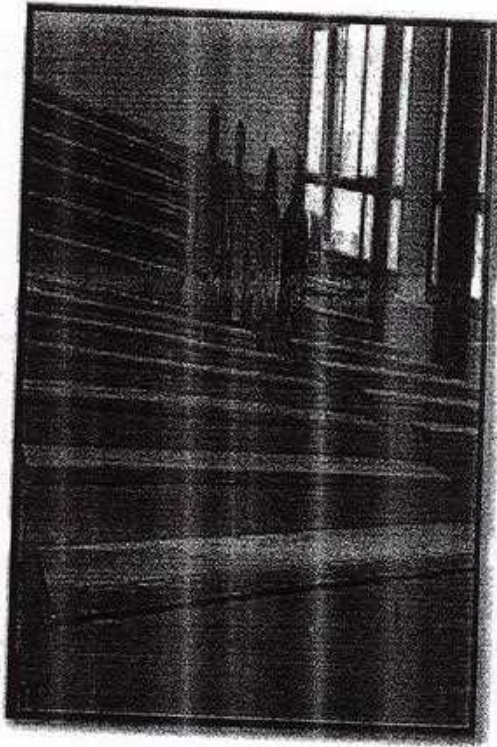
المؤتمر العلمي السنوي لكلية التربية

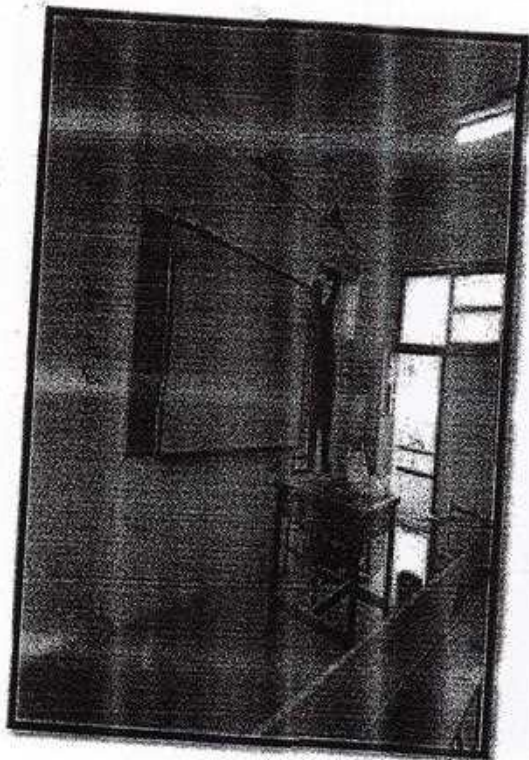
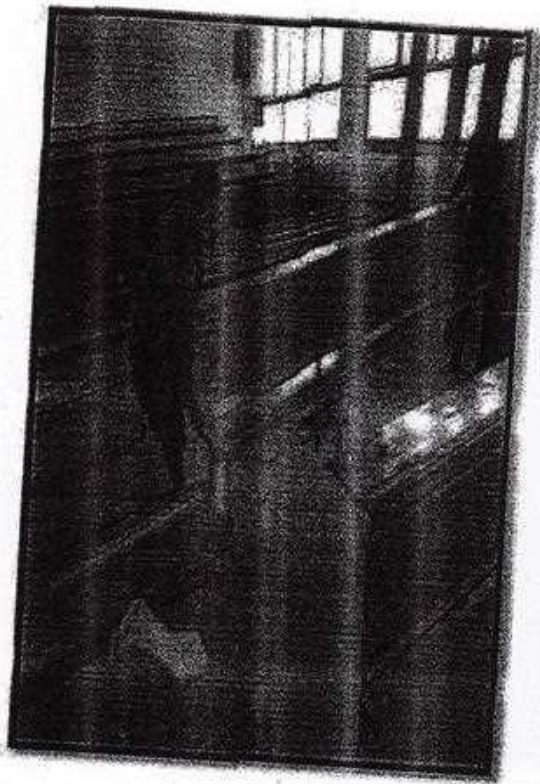


انجازات وحدة الصيانة

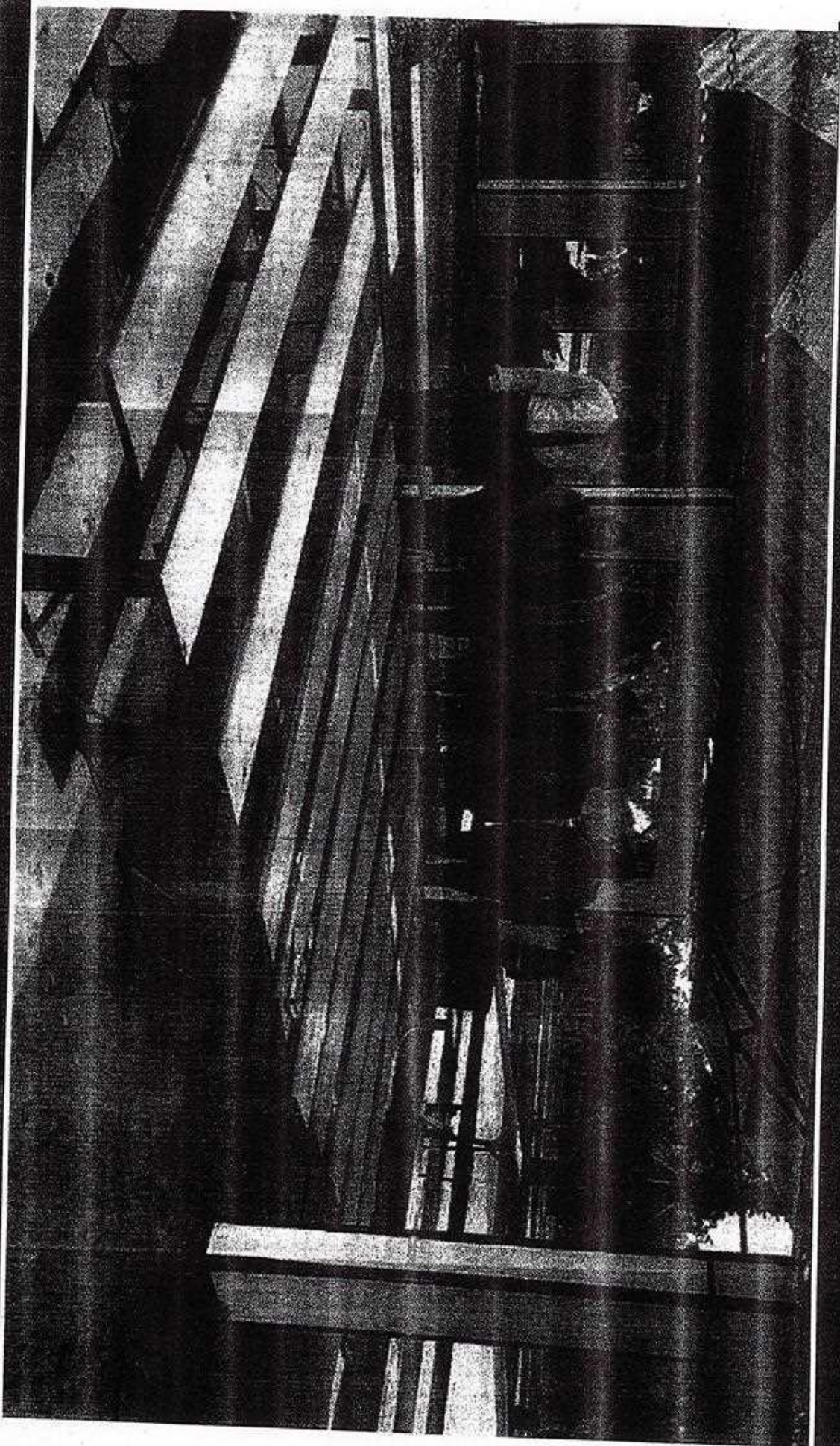
عمل لوحات ارشادية- اصلاح ابواب ومقاعد- تركيب مقاعد بالقاعات - عمل
ستاندات للاعلانات - عمل عربة نقل البوات - صيانة وتحديث قاعات دراسية-







المؤتمر العلمي السنوي الكلية التربوية



انجازات الكلية عن اعمال الصيانة (السيباكة) بهيئتي الكلية عن العام ٢٠٢٣

مخاض التركيب	مسؤول التركيب	الفتره الزمنية	خطة صيانة اعمال السباكة	مبنى ادارة الكلية - مباني القاعات التدريسية
من ٢٠٢٢/١٢/٢٦ حتى ٢٠٢٢/١٢/٢٦	محمد سيد صالح	من ٢٠٢٢/١٢/٢٦ حتى ٢٠٢٢/١٢/٢٦	<p>١. معبس بنية ابوصبة .</p> <p>٢. حنفيه نيكل نص بوصبة .</p> <p>٣. قفيز قيشر ابوصبة .</p> <p>٤. قلب خلاط مربع .</p> <p>٥. لي خرطوم ٥٠ سم .</p> <p>٦. حنفيه نيكل نص بوصبة .</p> <p>٧. حنفيه كمبليشن .</p> <p>٨. لي خرطوم ٥٠ سم .</p> <p>٩. جلاة رداخ .</p> <p>١٠. قطع نحاس بالوشر .</p> <p>١١. بكره تيفلون .</p> <p>١٢. معبس شطاف .</p> <p>١٣. سيفون بلاستيك ١,٥ بوصبة .</p> <p>١٤. حنفيه نيكل نص بوصبة .</p> <p>١٥. سيفون بلاستيك ١,٥ بوصبة .</p> <p>١٦. سيفون بلاستيك ١,٥ بوصبة .</p> <p>١٧. حنفيه كمبليشن بلاستيك .</p> <p>١٨. معبس زاوية نص بوصبة .</p> <p>١٩. ماسورة شطاف .</p> <p>٢٠. قلب خلاط نص مربع .</p> <p>٢١. اكرة خلاط مربع .</p> <p>٢٢. معبس شطاف .</p> <p>٢٣. ماسورة شطاف .</p> <p>٢٤. حنفيه نيكل نص بوصبة .</p> <p>٢٥. اكرة خلاط مشرشر .</p> <p>٢٦. حنفيه صندوق طرد .</p> <p>٢٧. لي خرطوم ٥٠ سم .</p> <p>٢٨. سيفون بلاستيك ٥,٥ بوصبة .</p> <p>٢٩. قلب خلاط نص مشرشر .</p>	

امين الكلية

احمد مصطفى محمد

مدير وحدة الصيانة

سعيد ثابت فاشك

انجازات الكلية من أعمال الصيانة (الدهانات) بمباني الكلية من العام ٢٠٢٢

مفاضل التركيب	مسئول التركيب	الفترة الزمنية	خطة صيانة أعمال الكهرباء	مبنى إدارة الكلية - مباني القاعات التدرسية
من ٢٦/٢/٢٠٢٢ حتى ٢١/١١/٢٠٢٢	سعيد ثابت ناشد	من ٢٦/٢/٢٠٢٢ حتى ٢١/١١/٢٠٢٢	<ul style="list-style-type: none"> ١. طليبة اسكيب اوان اصفر + اسود ٢. بستلة معجون لانس ٣. بستلة بلاستيك مط ٥٧ ٤. بستلة معجون سايبس ٥. طليبة اسكيب اوان اصفر مط ٥٧ ٦. بستلة بلاستيك سايبس ٧. طليبة اسكيب اصفر جبلي ٨. طليبة اسكيب اسود ٩. بستلة بلاستيك ١٠. كيس حقات معدنية للستائر ١١. بستلة معجون ١٢. بستلة معجون 	

أمين الكلية

 احمد مصطفى محمد

مدير الصيانة

 سعيد ثابت ناشد

انجازات الكلية من أعمال الصيانة (نجارة) بمباني الكلية عن العام ٢٠٢٣

مفاضل الترتيب	مسؤول الترتيب	الفترة الزمنية	خطة صيانة أعمال الكهرباء	غرف السادة أعضاء هيئة التدريس والعاملين بالكلية	مبنى إدارة الكلية - قاعات التدريس بالكلية
من ٢٠٢٣/١/١ حتى ٢٠٢٣/١٢/٧	خالد مجاهد أنور / إسلام مجدي أنور	من ٢٠٢٣/١/١ حتى ٢٠٢٤/١٢/٧	<ul style="list-style-type: none"> ١. حافلات ستاير بلاستيك ٢. ماسورة فليظة ٣. قفل هولاب ٤. كاون داخ اسطمة الأهرام ٥. رزة قفل صغيرة ٦. كيس حقائق معدنية ٧. حافلات معدنية للاستائر 		


أهيسن الكلية
 أحمد مصطفى محمد

مدير الصيانة
 سعيد ثابت فاشد

انجازات الكلية عن أعمال الصيانة (الكهرباء) بمباني الكلية عن العام ٢٠٢٢

مفاضل التركيب	مسئول التركيب	الفترة الزمنية	خدمة صيانة أعمال الكهرباء
من ٢٢ / ١١ / ٢٠٢٢ حتى ٩ / ٢ / ٢٠٢٢	سعيد ثابت ناشد	من ٩ / ٢ / ٢٠٢٢ حتى ١١ / ١١ / ٢٠٢٢	<p>١. لينة بيد ٩ وات .</p> <p>٢. لينة بيد ٩ وات .</p> <p>٣. مفتاح بلدي .</p> <p>٤. لينة قلاووظ صغيرة ٤٠ وات .</p> <p>٥. لينة بيد ٩ وات .</p> <p>٦. لينة فلورسنت ١٢٠ سم .</p> <p>٧. لينة فلورسنت ١٢٠ سم .</p> <p>٨. لينة فلورسنت ١٢٠ سم .</p> <p>٩. لينة فلورسنت ١٢٠ سم .</p> <p>١٠. لينة بيد ٩ وات .</p> <p>١١. لقمة مفتاح ماجيك .</p> <p>١٢. سلك مجدول املي .</p> <p>١٣. شروط لحام .</p> <p>١٤. سلك كهرباء مجدول املي .</p> <p>١٥. لينة فلورسنت ١٢٠ سم .</p> <p>١٦. سلك مجدول املي .</p> <p>١٧. سلك مجدول املي .</p> <p>١٨. كلبس كبير .</p> <p>١٩. لقمة مفتاح ماجيك .</p> <p>٢٠. مفتاح مروحة .</p> <p>٢١. مفتاح بلدي .</p> <p>٢٢. مفتاح لقمة ماجيك .</p> <p>٢٣. بيرة لقمة ماجيك .</p> <p>٢٤. مفتاح تكيف بتقنيو خارج الحائط .</p> <p>٢٥. لينة فلورسنت ١٢٠ سم .</p> <p>٢٦. جرس كهرباء .</p> <p>٢٧. سلك مجدول املي .</p> <p>٢٨. لينة فلورسنت ١٢٠ سم .</p> <p>٢٩. مفتاح ماجيك ٣٢ مللي .</p> <p>٣٠. سلك مجدول املي .</p>

مبنى ادارة الكلية - مباني القاعات التدريسية

أمين الكلية

 احمد مصطفى محمد

مدير الصيانة

 سعيد ثابت ناشد

البحرات الكلية عن أعمال الصيانة (اللدهانات) بمباني الكلية من العام ٢٠٢٤

مواضع التركيب	مسئول التركيب	الفترة الزمنية	خدمة صيانة أعمال الدهانات	مبنى إدارة الكلية - مبنى علم النفس التربوي
من ١١/٢/٢٠٢٤ حتى ٣٤ /٢/٢٠٢٤	سعيد ثابت ناشد	من ١١/٢/٢٠٢٤ حتى ٣٤ /٢/٢٠٢٤	<ul style="list-style-type: none"> ١. فرشاة كبيرة ٢ بوصة ٢. قيار رولا كبير ٣. قيار رولا صغير ٤. جالون سيتال لاقيه بنى ٥. نفص رومي ٦. بلاستيك ٧. معجون ٨. بستله بلاستيك ٩. معجون ١٠. بلاستيك مط ١١. معجون ١٢. قيار رولا كبير ١٣. قيار رولا صغير ١٤. فرشاة ٢ بوصة ١٥. اسكيب بنى ١٦. اسكيب اسود ١٧. اسكيب اصفر ١٨. بلاستيك عادة ١٩. معجون ٢٠. فرشاة ٢ بوصة ٢١. سيتال ابيض ٢٢. بلاستيك ٢٣. بستله معجون ٢٤. بستله بلاستيك ٢٥. بستله بلاستيك ٢٦. معجون ٢٧. رولة كبيرة ٢٨. رولة صغيرة ٢٩. فرشاة ٢ بوصة ٣٠. اسكيب اسود ٣١. اسكيب اصفر ٣٢. اسكيب بنى 	<p>مبنى إدارة الكلية - مبنى علم النفس التربوي</p> <p>مبنى الإدارةين. القاعات التدريسية</p>

أمين الكلية
أحمد مصطفى محمد

مدير الصيانة
سعيد ثابت ناشد

انجازات الكلية من أعمال الصيانة (الكهرباء) ببرنامجي الكلية عن العام ٢٠٢٤

مواضع التركيب	مستوى التركيب	الفترة الزمنية	خدمة صيانة أعمال الكهرباء	دورات الحياة والبوفيه وصيانة الماتور	مبنى إدارة الكلية
من ١/٢٤ / ٢٠٢٤ حتى ٢ / ١٢ / ٢٠٢٤	سعيد ثابت ناشد	٢ / ٢١ / ٢٠٢٤ من ٢٨ / ١ / ٢٠٢٤	<ul style="list-style-type: none"> ٥٥. مفتاح مروحة سقف . ٥٦. لقمة مفتاح ماجيك . ٥٧. سلك كهرباء ومجول املي . ٥٨. لبة لييد على التيار ١٢٠ سم . ٥٩. مفتاح بيتشينو داخل الصالط . ٦٠. لبة لييد على التيار ١٢٠ سم . ٦١. شريط لعام . ٦٢. لبة لييد على التيار ١٢٠ سم . ٦٣. لبة لييد على التيار ١٢ سم . ٦٤. لبة فلورست ١٢٠ سم . ٦٥. لبة فلورست ١٢٠ سم . ٦٦. شريط لعام . ٦٧. مفتاح بلدي . ٦٨. بريرة ماجيك . ٦٩. لبة لييد على التيار ١٢٠ سم . ٧٠. قفل داخل اسطامة . 		

اميسن الكلية

احمد مصطفي محمد

مدير الصيانة

سعيد ثابت ناشد

انجازات الكلية عن أعمال الصيانة (الكهرباء) بمباني الكلية عن العام ٢٠٢٤

مواضع التركيب	مستوى التركيب	الفترة الزمنية	وصف أعمال الصيانة الكهربائية
٢٤/١/٢٤ ٢/٢١/٢٤	سقيدها ثابتة ناشطة	من ٢٤/١/٢٤ حتى ٢٠/١١/٢٤	<p>١. مفتاح ماجيك ٢٢م .</p> <p>٢. قفصه بلغاري خارج العناطه .</p> <p>٣. شريط لعام ٢٠</p> <p>٤. سلك مجدول ١ملي .</p> <p>٥. سلك مجدول ١ملي .</p> <p>٦. بيريزه خارج العناطه لمبة فلورست ١٢٠سم .</p> <p>٧. سلك مجدول ١ملي .</p> <p>٨. شريط لعام .</p> <p>٩. بيريزه خارجيه .</p> <p>١٠. تقمه بيريزه ماجيك .</p> <p>١١. تقمه مفتاح ماجيك .</p> <p>١٢. سلك مجدول .</p> <p>١٣. شريط لعام ١٤ نص كيلو مسمار بورمه .</p> <p>١٥. لمبة فلورست .</p> <p>١٦. ستارتر .</p> <p>١٧. شريط لعام .</p> <p>١٨. بيريزه بلغاري خارج العناطه .</p> <p>١٩. مفتاح مروحه .</p> <p>٢٠. مفتاح تكيف خارج بيتشينو .</p> <p>٢١. بيريزه ماجيك .</p> <p>٢٢. شريط لعام .</p> <p>٢٣. سلك مجدول كهرباء ١ملي .</p> <p>٢٤. مفتاح تكيف بيتشينو خارج العناطه .</p> <p>٢٥. كليس .</p> <p>٢٦. مفتاح مروحه .</p> <p>٢٧. سلك كهرباء مجدول ١ملي .</p> <p>٢٨. بيريزه بلغاري خارج .</p> <p>٢٩. سلك مجدول ١ملي .</p> <p>٣٠. بيريزه خارج بلغاري .</p> <p>٣١. كليس .</p> <p>٣٢. شريط لعام .</p> <p>٣٣. لمبة لمبة على التيار ١٢٠سم .</p> <p>٣٤. لمبة فلورسات على التيار ١٢٠سم .</p> <p>٣٥. سلك مجدول ١م .</p> <p>٣٦. لمبة ييد على التيار ١٢٠سم .</p> <p>٣٧. كليس .</p> <p>٣٨. لمبة فلورسات على التيار ١٢٠سم .</p> <p>٣٩. لمبة ييد على التيار ١٢٠سم .</p> <p>٤٠. مفتاح مروحه .</p> <p>٤١. سلك كهرباء مجدول ١ملي .</p> <p>٤٢. بيريزه خارج بلغاري .</p> <p>٤٤. لمبة ييد على التيار ١٢٠سم .</p> <p>٤٥. سلك مجدول ١ملي .</p> <p>٤٦. كليس ١٠ملي .</p> <p>٤٧. مسمار صاج ٣سم .</p> <p>٤٨. مفتاح مروحه .</p> <p>٤٩. لمبة ييد على التيار ١٢٠سم .</p> <p>٥٠. سلك كهرباء مجدول ١ملي .</p> <p>٥١. بيريزه بلغاري خارج .</p> <p>٥٢. لمبة ييد على التيار ١٢٠سم .</p> <p>٥٣. تقمه بيريزه ماجيك .</p> <p>٥٤. مفتاح بيتشينو خارج العناطه .</p>
			دورات المياه والبوفيه وصيانة الماتور
			مبنى إدارة الكلية

انجازات الكلية من أعمال الصيانة (الكهرباء) بهيئة الكلية عن العام ٢٠٢٤

خطة صيانة أعمال الكهرباء

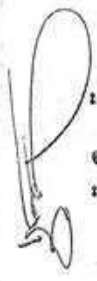
مواضع التركيب	مسئول التركيب	الفترة الزمنية	مبنى التربية الفنية - صيدلة - المكتبات - علم النفس التربوي - المسرحين
من ٢٠٢٤/١١/٢٧ حتى ٢٠٢٤/١١/٢٧	سعيد ثابت ناشد	من ٨٨ / ١١ / ٢٠٢٤ حتى ٧١ / ١١ / ٢٠٢٤	<p>١. لبة بيد مقاس ١٢٠ سم . ٢. مفتاح مروحة . ٣. بربزة بفقاري خارج . ٤. مفتاح مروحة سقف . ٥. لبة بيد على التيار ١٢٠ سم . ٦. مفتاح بلدي . ٧. سلك كهرباء ومجدول املي . ٨. مفتاح مروحة . ٩. استارتز علية . ١٠. شريط لعام . ١١. سلك مجدول املي . ١٢. لقمة مفتاح بيتشينو . ١٣. شريط لعام . ١٤. كلبس كبير . ١٥. سلك مجدول املي . ١٦. شريط لعام . ١٧. سلك كهرباء ومجدول املي . ١٨. كلبس . ١٩. سلك كهرباء ومجدول املي . ٢٠. كلبس . ٢١. لبة بيد مقاس ١٢٠ سم . ٢٢. بربزة خارج الصالط . ٢٣. سلك كهرباء ومجدول ام . ٢٤. مفتاح مروحة .</p>


امين الكلية
احمد مصطفي احمد

مدير الصيانة
سعيد ثابت ناشد

انجازات الكلية عن أعمال الصيانة (السياكة) بهيئة الكلية عن العام ٢٠٢٤

مفاضل التركيب	مسئول التركيب	الفترة الزمنية	خطة صيانة أعمال السياكة	المسرحين
٢٠٢٤/٢/١١	محمد سيد سالم	من	<p>١. بكرة تيفلون</p> <p>٢. مجلس زاوية</p> <p>٣. سدلي بلاستيك مجوز</p> <p>٤. مشترك حديد نص بوصة</p> <p>٥. ماكينة كمبريشن ٢ بوصة</p> <p>٦. حنفية نيكل نص بالوش</p> <p>٧. مجلس شطاف نص بوصة</p> <p>٨. لي طري ٤٠ سم</p> <p>٩. سيفون بلاستيك ١,٥ بوصة</p> <p>١٠. ياردة قاعدة سوسته</p> <p>١١. طقم مسمار تثبت قاعدة</p> <p>١٢. كوع نزل قاعدة حمام</p> <p>١٣. بكرة تيفلون</p> <p>١٤. لي طري ١٠ سم</p> <p>١٥. لي خرطوم</p> <p>١٦. مجلس زاوية</p> <p>حنفية كمبريشن بلاستيك</p>	<p>دورات المياه والبوفيه وصيانة الماتور</p>
٢٠٢٤/٢/١٢		حتى		
٢٠٢٤/٤/٢٠		٢٠٢٤/٤/٢٢		
٢٠٢٤/٤/٢٢				
٢٠٢٥/١٢/٤	محمد سيد سالم	٢٠٢٤/١٢/٤	دورات المياه	

أمين الكلية

 أحمد مصطفى محمد

مدير وحدة الصيانة

 محمد شحات ناشد

انجازات الكلية عن أعمال الصيانة (السباكة) ببناني الكلية عن العام ٢٠٢٤

موظف التركيب	مسئول التركيب	الفترة الزمنية	خطة صيانة أعمال السباكة	مبنى التفنية
٢٠٢٤/٦/١		من ٢٠٢٤/٦/١ حتى	١. محبس بليه ١ ٢. بكره تيفلون ٣. حنفية كمبليشن ٤. حنفية بليه نيكل نص بوصه ٥. لعي ٦٠ سم ٦. مفتاح التوماتيك للماتور ٧. كوع حديد نص بوصه ٨. سكس بلف ١	
٢٠٢٤/٩/١٨	محمد سيد سالم	حتى		
٢٠٢٤/١٢/٣٠		٢٠٢٤/١٢/٣٠		

أمين الكلية
أحمد مصطفى محمد

مدير وحدة الصيانة
سعيد شأيت راشد

انجازات الكلية عن أعمال الصيانة (السباكة) بهيئة الكلية من العام ٢٠٢٤

مخاض التركيب	مسئول التركيب	الفترة الزمنية	خطة صيانة أعمال السباكة	مبنى الفصول بجوار كلية الصيدلة
٢٠٢٤/٢/٢٦	محمد سيد سالم	من	١. بلونة ماتور رفع مياه. ٢. حنفية كمبشين. ٣. لي خرطوم ٤سم. ٤. حنفية نيكل نص بوصة. ٥. سيفون بلاستيك ١,٥ بوصة. ٦. بكره تيفلون. ٧. حنفية نيكل نص بوصة. ٨. جنبه تطويل نص. ٩. حنفية كمبشين. ١٠. سيفون بلاستيك ١,٥. ١١. حنفية نيكل نص. ١٢. مجس زاوية نص بوصة.	دورات المياه والبوفيه وصيانة الماتور
٢٠٢٤/٥/١٩		حتى		
٢٠٢٤/٥/٢٦		٢٠٢٤/٢/٢٦		
٢٠٢٤/٦/٨		٢٠٢٤/١٠/٢٠		
٢٠٢٤/١٠/٢٠				

أولم الكلية

أحمد مصطفى محمد

مدير وحدة الصيانة

سعيد شانت زاشد

سعيد شانت زاشد

انجازات الكلية من أعمال الصيانة (السباكة) بمدينة الكلية عن العام ٢٠٢٤

مخاض التركيب	مسئول التركيب	الفترة الزمنية	خطة صيانة أعمال السباكة	دورات الحياة والبيئية وصيانة الماتور	مبنى إدارة الكلية
٢٠٢٤/٢/١١		من ٢٠٢٤/٢/١١	١. بكرة تيفلون .		
٢٠٢٤/٢/٢٥	محمد سيد سالم	حتى	٢. مفتاح ماتور (ظلمية مياة)		
٢٠٢٤/٢/٢٦		٢٠٢٤/١٠/١٧	٣. اكرة خلاط مشرشر .		
٢٠٢٤/٥/٧			٤. قلب نص مشرشر .		
٢٠٢٤/٨/١٩			٥. اكرة خلاط مربع .		
٢٠٢٤/١٠/١٧			٦. قلب خلاط نص مربع .		
			٧. فلتر خلاط مصفى .		
			٨. ماكينة كميليشن بلاستيك		

أمين الكلية

أحمد مصطفى محمد

مدير وحدة الصيانة

سيد ثابت فاشد

انجازات الكلية عن أعمال الصيانة (السيباجة) بمدينة الكلية من العام ٢٠٢٤

مخاض التركيب	مسئول التركيب	الفترة الزمنية	خطة صيانة أعمال السباجة	دورات الحياة والبوقيه وصيانة الماتور	مبنى إدارة الكلية
٢٠٢٤/٢/١١		من ٢٠٢٤/٢/١١ حتى	١. بكرة تيفلون . ٢. مفتاح ماتور (طلمبة مياة) . ٣. أكرة خلاط مشرش . ٤. قلب نص مشرش . ٥. أكرة خلاط مربع . ٦. قلب خلاط نص مربع . ٧. فلتر خلاط مصفى . ٨. ماكينة كمبليشن بلاستيك		
٢٠٢٤/٢/٢٥	محمد سبيط سالم				
٢٠٢٤/٧/٢٦					
٢٠٢٤/٥/٧					
٢٠٢٤/٨/١٩					
٢٠٢٤/١٠/١٧					

أبرين الكلية

أحمد مصطفى محمد

مدير وحدة الصيانة

سعيد ثابت ناشد

انجازات الكلية من أعمال الصيانة (السباكة) بمبنى الكلية عن العام ٢٠٢٤

مخاض التركيب	مسئول التركيب	الفترة الزمنية	مهمة الصيانة أعمال السباكة	مبنى الفصول بجوار كلية الصيدلة
٢٠٢٤/٢/٢٦	محمد سيد سالم	من ٢٠٢٤/٢/٢٦ حتى ٢٠٢٤/١٠/٣٠	١. بلونة ماتور رفع مياه. ٢. حنفية كمبشين. ٣. لي خرطوم ٤٠ سم. ٤. حنفية نيكول نص بوصة. ٥. سيفون بلاستيك ١,٥ بوصة. ٦. بكره تيفلون. ٧. حنفية نيكول نص بوصة. ٨. جليه تطويل نص. ٩. حنفية كمبشين. ١٠. سيفون بلاستيك ١,٥. ١١. حنفية نيكول نص. ١٢. محبس زاوية نص بوصة.	دورات المياه والبوفيه وصيانة الماتور

أحمد مصطفى محمد

أمين الكلية

سعيد ثابت ناشد

مدير وحدة الصيانة
تعويض ثابت ناشد

انجازات الكلية عن أعمال الصيانة (السياكة) ببرنامجي الكلية عن العام ٢٠٢٤

مخاض التركيب	مستول التركيب	الفترة الزمنية	خطة صيانة أعمال السياكة	مبنى
٢٠٢٤/٦/١		٢٠٢٤/٦/١ من حتى	١. محبس بليه ١ ٢. بكره تيفلون ٣. حنفيه كمبليشن ٤. حنفيه بليه نكل نص بومبة ٥. لسي ٦٠ سم ٦. مفتاح التوماتيك للماتور ٧. كوع حديد نص بومبة ٨. سكس بلفا ١	مبنى النفية
٢٠٢٤/٩/١٨	محمد سيد سالم			
٢٠٢٤/١٢/٣٠		٢٠٢٤/١٢/٣٠		

أمين الكلية



أحمد مصطفى محمد

مدير وحدة الصيانة



سيد ثابت فاشد

انجازات الكلية من أعمال الصيانة (السياحة) ببناني الكلية عن العام ٢٠٢٤

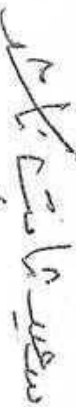
مواقف التركيب	مسئول التركيب	الفترة الزمنية	خدمة صيانة أعمال السياحة	مبنى علم النفس التربوي
٢٠٢٤/٢/١١	محمد سيد سالم	من	<ul style="list-style-type: none"> ١. بكرة تينون ٢. معبس زاوية ٣. سدلي بلاستيك مجوز ٤. مشترك حديد نص بوصة ٥. ماكينة كمبليشن ٢ بوصة ٦. حنفية نيكل نص بالوش ٧. معبس شطاف نص بوصة ٨. لي طري ٤٠ سم ٩. سيغون بلاستيك ١,٥ بوصة ١٠. ياردة قاعدة سوسته ١١. طقم مسمار تثبت قاعدة ١٢. كوع نزل قاعدة حمام ١٣. بكرة تينون ١٤. لي طري ١٠ سم ١٥. لي خرطوم ١٦. معبس زاوية 	دورات المياه
٢٠٢٤/٢/١٢		حتى		
٢٠٢٤/٢/٢٠				
٢٠٢٤/٤/٢٠				
٢٠٢٤/٤/٢٢				
٢٠٢٥/١٢/٤	محمد سيد سالم	٢٠٢٤/١٢/٤	حنفية كمبليشن بلاستيك	

أمين الكلية



أحمد مصطفى محمد

مدير وحدة الصيانة



سعيد ثابت ناشد

انجازات الكلية عن أعمال الصيانة (الكهرباء) بهيئة الكلية عن العام ٢٠٢٤

مواضيع التركيب	مسئول التركيب	الفترة الزمنية	خطة صيانة أعمال الكهرباء	التقاعات الدراسية	مبنى التربية الفنية - صيدلة - المكتبات - علم النفس التربوي - المسرحين
من ٢٠٢٤/١/١٨ حتى ٢٠٢٤/١١/٢٧	سعيد شاذل ناشد	من ٨٢ / ١١ / ٢٠٢٤ حتى ٧١ / ١ / ٢٠٢٥	١. لينة بيد مقاس ١٢٠ سم . ٢. مفتاح مروحة . ٣. بربزة بغاري خارج . ٤. مفتاح مروحة سقف . ٥. لينة بيد على التيار ١٢٠ سم . ٦. مفتاح بلدي . ٧. سلك كهرباء مجدول املي . ٨. مفتاح مروحة . ٩. استراشر حلية . ١٠. شريط لعام . ١١. سلك مجدول املي . ١٢. لقمة مفتاح بيتشينو . ١٣. شريط لعام . ١٤. كلبس كبير . ١٥. سلك مجدول املي . ١٦. شريط لعام . ١٧. سلك كهرباء مجدول املي . ١٨. كلبس . ١٩. سلك كهرباء مجدول املي . ٢٠. كلبس . ٢١. لينة بيد مقاس ١٢٠ سم . ٢٢. بربزة خارج العائط . ٢٣. سلك كهرباء مجدول ام . ٢٤. مفتاح مروحة	التقاعات الدراسية	

امين الكلية
احمد مصطفى محمد

مدير الصيانة
سعيد شاذل ناشد

النجارات الكلية عن أعمال الصيانة (الكهرباء) بمباني الكلية عن العام ٢٠٢٤

مواضع التركيب	مستول التركيب	الفترة الزمنية	خدمة صيانة أعمال الكهرباء	دورات المياه والجوفيه وصيانة المنور
<p>من ٢٤/١/٢٠٢٤ حتى ٢٠٢٤/١/٢٠٢٤</p>	<p>سعيد ثابت ناشد</p>	<p>من ٢٠/١١/٢٠٢٤ حتى ٢٤/١/٢٠٢٤</p>	<p>١. مفتاح ماجيك ٢٢م. ٢. فيشه بلغاري خارج العناط. ٣. شريط لعام. ٤. سلك مجدول ١ملي. ٥. سلك مجدول ١ملي. ٦. بريرة خارج العناط لمبة فلورست ١٢٠سم. ٧. سلك مجدول ١ملي. ٨. شريط لعام. ٩. بريرة خارجية. ١٠. لقمه بريرة ماجيك. ١١. لقمه مفتاح ماجيك. ١٢. سلك مجدول. ١٣. شريط لعام. ١٤. نص كيلو مسمار بورمه. ١٥. لمبة فلورسنت. ١٦. ستارتر. ١٧. شريط لعام. ١٨. بريرة بلغاري خارج العناط. ١٩. مفتاح مروحة. ٢٠. مفتاح تكيف خارج بيتشينو. ٢١. بريرة ماجيك. ٢٢. شريط لعام. ٢٣. سلك مجدول كهرباء ١ملي. ٢٤. مفتاح تكيف بيتشينو خارج العناط. ٢٥. كبس. ٢٦. مفتاح مروحة. ٢٧. سلك كهرباء مجدول ١ملي. ٢٨. بريرة بلغاري خارج. ٢٩. سلك مجدول ١ملي. ٣٠. بريرة خارج بلغاري. ٣١. كبس. ٣٢. شريط لعام. ٣٣. لمبة لمبة على التيار ١٢٠سم. ٣٤. لمبة فلورسات على التيار ١٢٠سم. ٣٥. سلك مجدول ١م. ٣٦. لمبة لمبة على التيار ١٢٠سم. ٣٧. كبس. ٣٨. لمبة فلورسات على التيار ١٢٠سم. ٣٩. لمبة لمبة على التيار ١٢٠سم. ٤٠. مفتاح مروحة. ٤١. سلك كهرباء مجدول ١ملي. ٤٢. بريرة خارج بلغاري. ٤٤. لمبة لمبة على التيار ١٢٠سم. ٤٥. سلك مجدول ١ملي. ٤٦. كبس ١٠ملي. ٤٧. مسمار صاج ٢سم. ٤٨. مفتاح مروحة. ٤٩. لمبة لمبة على التيار ١٢٠سم. ٥٠. سلك كهرباء مجدول ١ملي. ٥١. بريرة بلغاري خارج. ٥٢. لمبة لمبة على التيار ١٢٠سم. ٥٣. لقمه بريرة ماجيك. ٥٤. مفتاح بيتشينو خارج العناط.</p>	<p>دورات المياه والجوفيه وصيانة المنور</p> <p>مبنى إدارة الكلية</p>

النجازات الكلية من أعمال الصيانة (الكهرباء) بمباني الكلية عن العام ٢٠٢٤

مواضع التركيب	مسئول التركيب	الفترة الزمنية	مواضع الصيانة	دورات الحياة والجوفية وصيانة المانور	مبنى إدارة الكلية
من ٢٠٢٤ / ١ / ٢٤ حتى ٢٠٢٤ / ١٢ / ٢	مهندس كهرباء	٢ / ٢١ / ٢٠٢٤ من ٣٤ / ١ / ٢٠٢٤ إلى ٣٤ / ٢ / ٢٠٢٤	<ul style="list-style-type: none"> ٥٥. مفتاح مروحة سقف . ٥٦. نفقة مفتاح ماجيك . ٥٧. سلك كهرباء مجدول املي . ٥٨. لبة اليد على التيار ٢٠ سم . ٥٩. مفتاح بيتيقيفو داخل المصاطف . ٦٠. لبة اليد على التيار ١٠ سم . ٦١. شريط لحام . ٦٢. لبة اليد على التيار ١٠ سم . ٦٣. لبة اليد على التيار ١٢ سم . ٦٤. لبة فلورسنت ١٢ سم . ٦٥. لبة فلورسنت ٢٠ سم . ٦٦. شريط لحام . ٦٧. مفتاح بلدي . ٦٨. بربيزة ماجيك . ٦٩. لبة اليد على التيار ١٠ سم . ٧٠. قفل داخل اسطامة . 		

أهيسن الكلية



أحمد مصطفى محمد

مدير الصيانة



سعيد شابنا

انجازات الكلية من أعمال الصيانة (نجارة) بمباني الكلية عن العام ٢٠٢٤

مواضع التركيب	مسؤول التركيب	الفترة الزمنية	خدمة صيانة أعمال الكهرباء
من ١١/١١/٢٠٢٤ حتى ١٨/٢/٢٠٢٤	خالد مجاهد أنور / إسلام مجدي أنور	من ١٨/٢/٢٠٢٤ حتى ٣١/١١/٢٠٢٤	<p>١. كابلون الأهرام داخل اسطامة .</p> <p>٢. كابلون الأهرام داخل اسطامة .</p> <p>٣. كابلون داخل اسطامة الأهرام</p> <p>٤. قفل كبير عادي (رزة)</p> <p>٥. قفل صغير عادي (رزة)</p> <p>٦. قفل كبير عادي (رزة)</p> <p>٧. كابلون داخل اسطامة الأهرام</p> <p>٨. قفل كبير عادي (رزة)</p> <p>٩. قفل صغير عادي (رزة)</p> <p>١٠. كابلون داخل اسطامة الأهرام</p> <p>١١. قفل كبير عادي</p> <p>١٢. قفل صغير عادي</p> <p>١٣. كابلون داخل اسطامة الأهرام</p> <p>١٤. قفل كبير عادية</p> <p>١٥. قفل صغير عادية</p> <p>١٦. كابلون داخل اسطامة الأهرام</p> <p>١٧. قفل كبير عادي (رزة)</p> <p>١٨. قفل صغير عادي (رزة)</p> <p>١٩. كابلون داخل اسطامة الأهرام</p> <p>٢٠. قفل كبير عادي (رزة)</p> <p>٢١. قفل صغير عادي (رزة)</p> <p>٢٢. كابلون داخل اسطامة الأهرام</p> <p>٢٣. قفل صغير عادي (رزة)</p> <p>٢٤. كابلون داخل اسطامة الأهرام</p> <p>٢٥. قفل كبير عادي</p> <p>٢٦. كابلون داخل اسطامة الأهرام</p> <p>٢٧. قفل صغير</p> <p>٢٨. كابلون داخل اسطامة الأهرام</p> <p>٢٩. ترانس باب صغير</p> <p>٣٠. كابلون داخل اسطامة الأهرام</p> <p>٣١. أكزة الومنيوم باب</p> <p>٣٢. كابلون داخل اسطامة الأهرام</p> <p>٣٣. رزة قفل صغيرة</p>
			<p>مبنى إدارة الكلية</p> <p>مبنى السادة أعضاء هيئة التدريس والعاملين بالكلية</p>

أحمد مصطفى محمد
أبيسن الكلية

محمد صالح
مدير الصيانة
سعيد ثابت ناشف

انجازات الكلية عن اعمال الصيانة (المهامات) ببناني الكلية من العام ٢٠٢٤

مواضع التركيب	مستول التركيب	الفترة الزمنية	خطة صيانة اعمال الكهروناو
٣٥ / ٨ / ٣٤٠٢ ٣٦ / ٨ / ٣٤٠٢	سعيد ثابت ناشد	٣٥ / ٨ / ٣٤٠٢ ٣٦ / ٨ / ٣٤٠٢	<p>١. فرشاة كبيرة ٢ بوصة .</p> <p>٢. غيار رولا كبير .</p> <p>٣. غيار رولا صغير .</p> <p>٤. فرشاة ستنال لاقيه بني .</p> <p>٥. تقض رومي .</p> <p>٦. بلاستيك .</p> <p>٧. ممجون .</p> <p>٨. بستله بلاستيك .</p> <p>٩. بلاستيك .</p> <p>١٠. بلاستيك مط .</p> <p>١١. ممجون .</p> <p>١٢. فرشاة رولا كبير .</p> <p>١٣. غيار رولا صغير .</p> <p>١٤. فرشاة ٢ بوصة .</p> <p>١٥. اسكيب بني .</p> <p>١٦. اسكيب اسود .</p> <p>١٧. اسكيب اصفر .</p> <p>١٨. بلاستيك حادة .</p> <p>١٩. ممجون .</p> <p>٢٠. فرشاة دهانات ٢ بوصة .</p> <p>٢١. رولا صغيرة .</p> <p>٢٢. ستنال ابيض .</p> <p>٢٣. بستله ممجون .</p> <p>٢٤. بستلة بلاستيك .</p> <p>٢٥. بستله بلاستيك .</p> <p>٢٦. رولا كبيرة .</p> <p>٢٧. رولا صغير .</p> <p>٢٨. رولة صغيرة .</p> <p>٢٩. فرشاة ٢ بوصة .</p> <p>٣٠. اسكيب اسود .</p> <p>٣١. اسكيب اصفر .</p> <p>٣٢. اسكيب بني .</p>
			غرف الإداريين، القاعات التدريسية
			مبنى إدارة الكلية - مبنى علم النفس التربوي

أبيسن الكلية
أحمد مصطفى محمد

مدير الصيانة
سعيد ثابت ناشد



كلية معتمدة من الهيئة القومية لضمان
جودة التعليم والاعتماد



Faculty of Education

مكتب وكيل الكلية لشئون خدمة المجتمع
وتنمية البيئة

تقرير عن إعادة تدوير المخلفات الصلبة

بكلية التربية جامعة المنيا للعام الدراسي ٢٠٢٣/٢٠٢٤

تسعى كلية التربية باستمرار متمثلة في إدارة الكلية للحفاظ على البيئة من خلال إعادة تدوير المواد والخامات الصلبة الغير صالحه وذلك لاستخدامها في صور وأشكال مفيدة لخدمة البيئة وذلك من خلال ما يلي:

- ١- بالنسبة للأشجار الهالكة: تقوم إدارة الجامعة بنفسها في التعامل مع الأشجار الهالكة في إعادة تدويرها، ويتم ذلك بشكل مركزي من خلال إدارة الجامعة.
- ٢- بالنسبة للمخلفات الصلبة (الأبواب و الكراسي و الديسكات والتبريزات والحدائد الهالكة....) تمت إعادة تدويرها بنسبة ٨٠٪ وذلك وفقا للاحتياجات الأخرى.

وتفضلوا بقبول فائق الاحترام

وكيل الكلية

لشئون خدمة المجتمع وتنمية البيئة

أ.د/ أسماء محمد عبد الحميد

مدير الصيانة

أ/ سعيد ناشد

أمين المخازن

أ/ هاني خلف محمد

جامعة المنيا



Faculty of Education

كلية معتمدة من الهيئة القومية لضمان
جودة التعليم والاعتماد



مكتب وكيل الكلية لشئون خدمة المجتمع
وتنمية البيئة

تقرير عن إعادة تدوير المخلفات الصلبة

بكلية التربية جامعة المنيا للعام الدراسي ٢٠٢٤/٢٠٢٥

تسعى كلية التربية باستمرار متمثلة في إدارة الكلية للحفاظ على البيئة من خلال إعادة تدوير المواد والخامات الصلبة الغير صالحه وذلك لاستخدامها في صور وأشكال مفيدة لخدمة البيئة وذلك من خلال ما يلي:

- ١- بالنسبة للأشجار الهالكة: تقوم إدارة الجامعة بنفسها في التعامل مع الأشجار الهالكة في إعادة تدويرها، ويتم ذلك بشكل مركزي من خلال إدارة الجامعة.
- ٢- بالنسبة للمخلفات الصلبة (الأبواب و الكراسي و الديسكات والتريبرزات والحدائد الهالكة....) تمت إعادة تدويرها بنسبة ٩٠٪ وذلك وفقا للاحتياجات الأخرى.

وتفضلوا بقبول فائق الاحترام

وكيل الكلية

لشئون خدمة المجتمع وتنمية البيئة

أ.د/ أسماء محمد عبد الحميد

مدير الصيانة

د.ع.ع.ع.

أ/ سعيد ناشد

أمين المخازن

د.ع.ع.ع.

أ/ هاني خلف محمد

جامعة المنيا



كلية معتمدة من الهيئة القومية لضمان
جودة التعليم والاعتماد



Faculty of Education

مكتب وكيل الكلية لشئون خدمة المجتمع
وتنمية البيئة

تقرير عن إعادة تدوير المخلفات الصلبة

بكلية التربية جامعة المنيا للعام الدراسي ٢٠٢٢/٢٠٢٣

تسعى كلية التربية باستمرار متمثلة في إدارة الكلية للحفاظ على البيئة من خلال إعادة تدوير المواد والخامات الصلبة الغير صالحه وذلك لاستخدامها في صور وأشكال مفيدة لخدمة البيئة وذلك من خلال ما يلي:

- ١- بالنسبة للأشجار الهالكة: تقوم إدارة الجامعة بنفسها في التعامل مع الأشجار الهالكة في إعادة تدويرها، ويتم ذلك بشكل مركزي من خلال إدارة الجامعة.
- ٢- بالنسبة للمخلفات الصلبة (الأبواب و الكراسي و الديسكات والتربيزات والحدائد الهالكة....) تمت إعادة تدويرها بنسبة ٧٥% وذلك وفقا للاحتياجات الأخرى.

وتفضلوا بقبول فائق الاحترام

وكيل الكلية

لشئون خدمة المجتمع وتنمية البيئة

أ.د/ أسماء محمد عبد الحميد

مدير الصيانة

أ. سعيد ناشد

أ. هاني خلف محمد

أمين المخازن

أ. هاني خلف محمد

أ. هاني خلف محمد

جامعة المنيا



محضر تركيب

بتاريخ ٢٠٢٢/١/١ قامت فرقة الصيانة بتركيب الأصناف المنصرفة بالاستمارة (١١١ ع ح) من مخازن الكالسيوم عهدة السيد فوفى محمد قده وتم التركيب بالحجرة كاسترود الشمس الإدارية كلية التربية الثالثه الدر الرابع

رقم الصنف	الصنف	الوحدة	الكمية	ملاحظات
	ملقات ستاير لاستيك	بالعدد	٣٠٠	ملاحظة
	ماتور غلظة	بالعدد	٣٠٠	ملاحظة
مؤهل التركيب الاسم محمد				

وتمت التجريبية بحالة جيدة وأصبحت هذه الأصناف بعد تركيبها عهدة السيد ايمن محمد

رئيس مجلس الإدارة

المراقب

مندوب الصيانة

مستلم العهدة

مختبر تركيب

بتاريخ ٢٤/٩/٢٠٢٢ قامت فرقة الصيانة بتركيب الأصناف المنصرفة بالاستمارة (١١١ ع.ح) من مخازن الكلية / عهدة السيد / فؤاد محمد / في مبنى الإدارة كلية التربية / فؤاد محمد (الاسم)

رقم الصنف	الصنف	الوحدة	الكمية	ملاحظات
	اميد فلورينتر ١٤٠	العدد	٦	ملاحظة
	زيت	العدد	٦	ملاحظة
	الكبسولة	العدد	٩	ملاحظة
	كليب كيب	العدد	٩	ملاحظة
مختبر التركيب				
فؤاد محمد				

وقمت التجريبية بعالية جيدة وأصبحت هذه الأصناف بعد تركيبها عهدة السيد / فؤاد محمد / كامل

رئيس مجلس الإدارة

المراقب

مندوب الصيانة

مستلم العهدة

محضر تركيب

بتاريخ ٢٤/٩/٢٠٢٢ قامت فرقة الصيانة بتركيب الأصناف المنصرفة بالاستمارة (١١١) ع.ح من مخازن الكلية عهد السيد / فؤاد محمد فؤاد / وتم التركيب بالحجرة رقم ١٢٠ بمبنى الإدارة كلية التربية / سويف محرق (٢٠٢٢)

رقم الصنف	الصنف	الوحدة	الكمية	ملاحظات
	اميد فلوستر ١٤٠	العدد	٦	سنة ٢٠٢٢
	زيتارتر	العدد	٦	سنة ٢٠٢٢
	الكمامة	العدد	٤	سنة ٢٠٢٢
	كليب كيب	العدد	٤	سنة ٢٠٢٢
مطلوب التركيب				
محمد مصطفى				

وقمت التجربة بحالة جيدة واصبحت هذه الأصناف بعد تركيبها عهد السيد / عادل علي كامل

رئيس مجلس الإدارة

المراقب

مندوب الصيانة

مستلم العهدة



