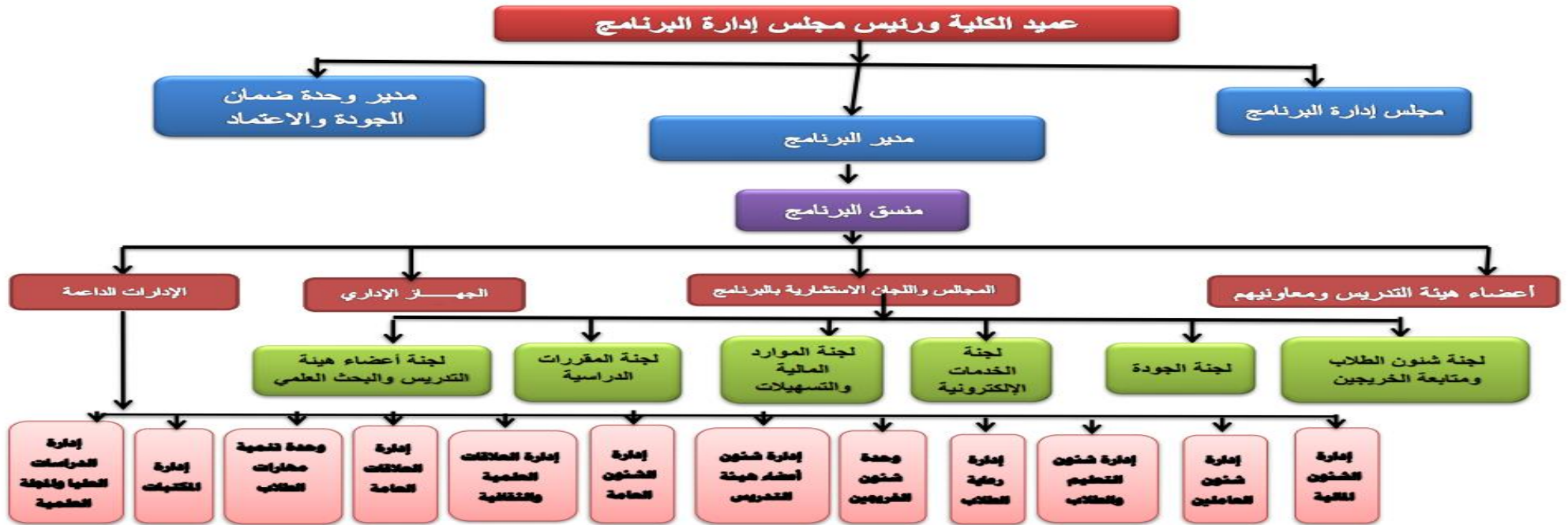


مؤشر 2/2 الهيكل التنظيمي والجهاز الإداري

الهيكل التنظيمي لبرنامج إعداد معلم علم النفس



رسالة البرنامج:

يسعى البرنامج إلى إعداد معلم التعليم قبل الجامعي في مجال علم النفس التربوي، وتنميته مهنياً وأكاديمياً أثناء الخدمة في ضوء المعايير الأكاديمية، كما يوفر الكوادر القادرة على متابعة الحركة العلمية والبحثية العالمية، واستشراف التوجهات المستقبلية، بما يتوافق مع رسالة الكلية، وتلبيتها لاحتياجات سوق العمل على المستوى المحلي والإقليمي والعالمية.

رؤية البرنامج:

يطمح برنامج إعداد معلم علم النفس التربوي إلى إعداد خريج قادر على المنافسة المحلية والإقليمية والعالمية، والتطلع إلى استشراف المستقبل والتعامل بكفاءة مع متطلبات التعليم الهجين؛ لتلبية احتياجات المجتمع من المتخصصين في مجال علم النفس التربوي.